



# 農空間づくりへ府民参加を 促す事業者を支援します！

## 事業内容

農を知り、農に参画する機会（農空間の保全活動、農業体験など）を提供する取組に要する経費を支援します。  
※農地、里山、集落、農業用水路等やため池などの農業用施設が一体となった地域のことを農空間と呼んでいます



## 農空間づくりとは？

大阪府では農空間の保全活動や農業体験などを通じて、  
農業者だけでなく、府民の幅広い参加による農空間の保全  
と活用を進めています！

<お問い合わせ先>

環境農林水産部農政室整備課 計画指導グループ  
農と緑の総合事務所耕地課



# 事業名

農空間を活かそう事業（府民参加拡大支援事業）

## 採択基準

- (1) 事業主体は、おおさか農空間づくりプラットフォームに登録した団体または個人（個人については農業者に限り）
- (2) 事業費は、20万円を下限とし100万円を上限（補助率50%）
- (3) 活動内容と成果目標（農空間での活動に参加する府民の増加人数など）を明記した活動計画書を提出

## 補助対象例

活動計画書に記載された取組の実施にかかる次の経費の1/2以内を補助

### ●活動拠点整備費

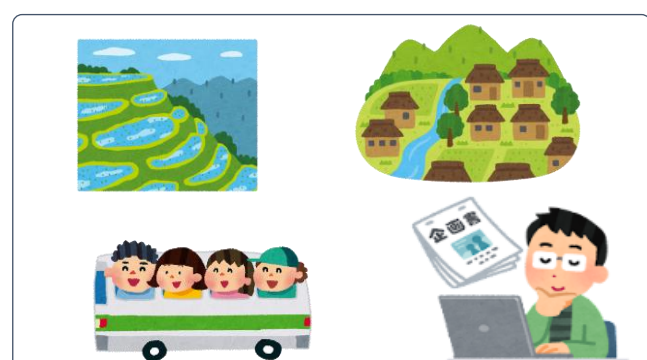
例：貸農園、休憩施設、水道、電気・通信設備等

### ●活動費

例：広報活動費、備品購入費、リース・レンタル料等

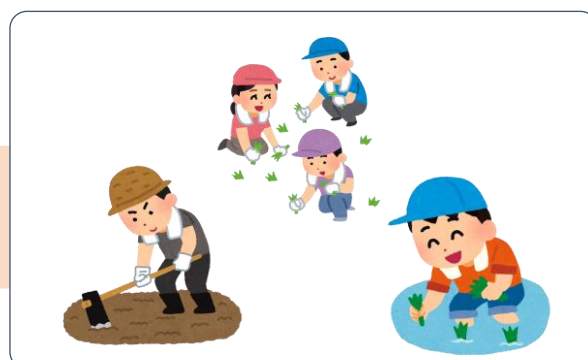


### 補助対象のイメージ



#### 活動計画書の作成

- ・農空間づくりに参加する府民の増加や農空間で府民が活動できる面積の増加等を計画



#### 事業の実施

- 実施事業例
- ・貸農園
  - ・農園の整備
  - ・保全活動
  - ・農空間訪問ツアー 等



#### 活動結果の報告

- ・活動報告書の提出（領収書、活動写真等を添付）
- ・成果のわかる資料の提出（参加者アンケート、写真など）
- ・成果目標の達成度を確認

※活動内容は成果目標の達成に寄与することが明らかなものとする。

※本事業はスタートアップを重視し、補助金を交付するのは活動計画に対し一回のみ。

## おおさか農空間づくりプラットフォームとは？

府民の皆さんと農空間を保全していくための取組等を行っています。

- 農空間での活動情報やイベントなどの情報等をHPとSNSにて情報発信
- 農空間に関わりたい府民等と農空間の保全に取り組んでいる地域とのマッチングの支援



ホームページ



Instagram

